



KESKKONNAAMET

Bert Holm
Riigimetsa Majandamise Keskus
bert.holm@rmk.ee

31.07.2024 nr 7-11/24/567-2

Looduskaitsetöö lähteülesanne 2333 Oju Pitkanina PLK

Austatud Bert Holm

Vabandame vastuse viibimise pärast! Esitasite Keskkonnaametile kooskõlastamiseks looduskaitsetöö lähteülesande (ID 2333), mille raames soovite taastada 2,29 ha pärandniitu. Taastatav ala asub Vilsandi rahvusparki Kuusnõmme piiranguvööndis Oju külas maaüksusel Pitkanina (30101:003:0965).

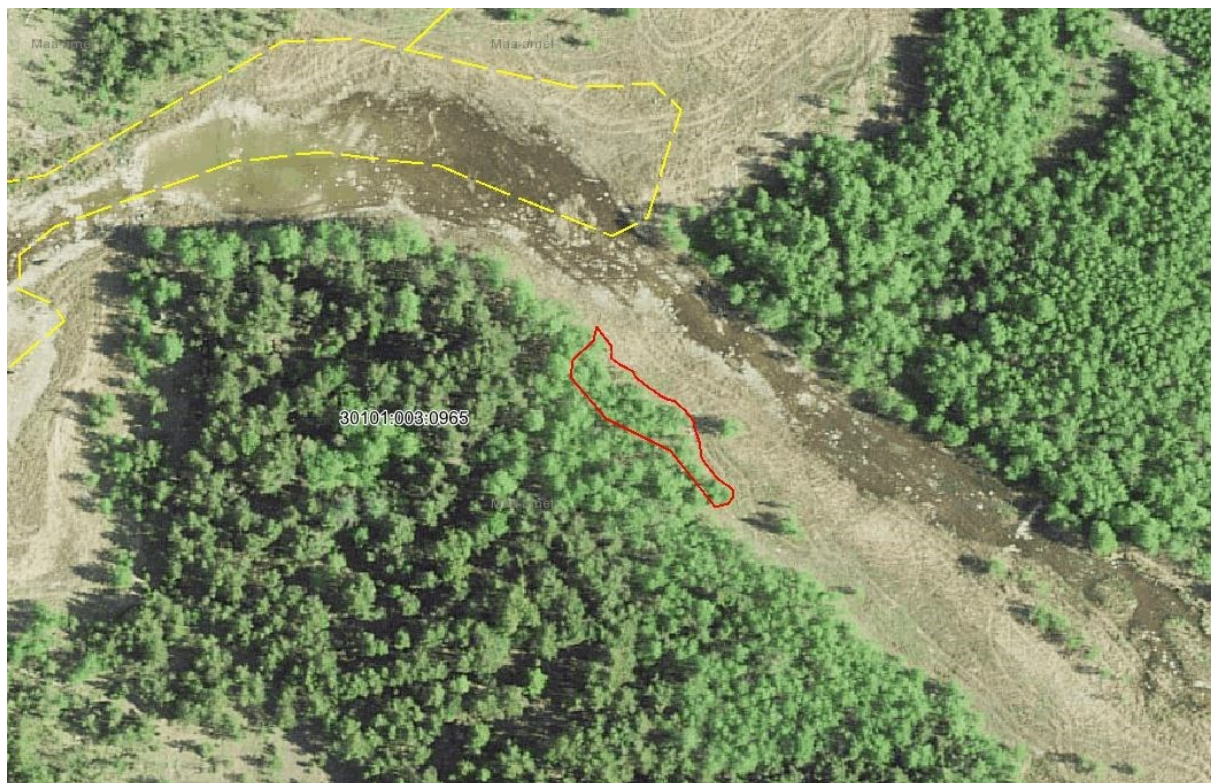
Vastavalt Vabariigi Valitsuse 17.03.2023 määrusele nr 29 "Vilsandi rahvusparki kaitse-eeskiri"¹ on eelnimetatud pärandniidud Vilsandi rahvusparki kaitse-eesmärgiks.

Eesti looduse infosüsteemi (EELIS) andmetel on taastataval alal registreeritud III kaitsekategooria taimeliikide kahkjaspunane sõrmkäpp (*Dactylorhiza incarnata*), läänemõõkrohi (*Cladium mariscus*) ja niidu-asparhernes (*Tetragonolobus maritimus*) kasvukohad ning taastatav ala piirneb ja kattub osaliselt III kaitsekategooriasse kuuluva sookure (*Grus grus*) elupaigaga. Lisaks III kategooria kaitsealustele liikidele piirneb taastamisalaga ja on selle lähiümbruses ka II kaitsekategooria liike nagu liht-randpung (*Samolus valerandi*) ja mustjas sepsikas (*Schoenus nigricans*). Keskkonnaamet palub arvestada, et liigid, mis on märgitud registrisse punktobjektina, on kirjelduse järgi levinud laiemalt ja tegelikkuses eeldatavalt levinud kogu lagedal rannäärasel alal.

Lisaks Teie poolt lähteülesandes märgitud tingimustele palume arvestada ka järgnevaga:

1. Tulenevalt Vilsandi rahvusparki kaitseala kaitse-eeskirjast on piiranguvööndis raiete tegemine (sh väljavedu) lubatud 1. augustist 14. märtsini, seejuures piiranguvööndis on keelatud puidu kokku- ja väljavedu külmumata pinnaselt.
2. Taastatavale alale pääsemiseks ei ole lubatud halvendada metsaelupaika ja pärandniite läbivat pinnasteed.
3. Võimalusel ladustada eemaldatud puitmaterjali väljaspool kaitstavaid elupaigatüüpe. Kui seda teha ei ole võimalik, siis on lubatud puitmaterjali ajutiselt (hiljemalt aasta jooksul pärast taastamise lõppemist peab olema puitmaterjal veetud) ladustada pärandniidul. Ladustusplats ei tohi takistada rentnikul PRIA pärandniidu hooldamise toetusega seotud ala majandamist. Ladustusplatsi alune maa tuleb korrastada viisil, mis tagab pärandniidu hea seisundi taastumise võimalikult kiiresti. II kaitsekategooria liikide elupaikadesse ei ole lubatud raidmeid ladustada.

4. Keskkonnaamet pöörab tähelepanu, et Oju jõe suudme lähedal on Natura metsaelupaikade inventuuri (2022.a) andmetel 9010*, kus pärandniidu taastamist ei saa teha (vt EELIS-e Natura elupaik kihil id -1875787370). Lubatud on taastamine järgneval skeemil punase piirjoonega tähistatud alal.



Arvestades Teie poolt esitatud tingimusi ja meie poolt lisatud tingimusi, kooskõlastame looduskaitsetööde lähteülesande (ID 2333).

Lugupidamisega

(allkirjastatud digitaalselt)

Kadri Vellama

vanemspetsialist juhataja ülesannetes

maahoolduse büroo

Nete Kukk 5333 8176

nete.kukk@keskkonnaamet.ee